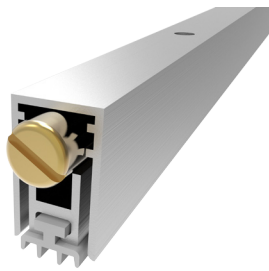


MAIN APPLICATION: INTERIOR TIMBER DOOR
APPLICAZIONI PRINCIPALI: PORTE INTERNE



SIZE DIMENSIONI	12x20 mm
MAX SEAL GAP CORSA MASSIMA	12 mm
MAX LENGTH LUNGHEZZA MASSIMA	1500 mm
MIN LENGTH LUNGHEZZA MINIMA	220 mm

STANDARD LENGTHS LUNGHEZZE STANDARD	400 mm	600 mm	800 mm	1000 mm	1200 mm
TRIMMING ACCORCIABILITÀ	-180 mm	-200 mm	-200 mm	-200 mm	-200 mm
PACKING IMBALLO	80 PCS	80 PCS	80 PCS	80 PCS	80 PCS

MAIN FEATURES AND FUNCTIONALITY
PRINCIPALI CARATTERISTICHE E FUNZIONALITÀ

Air draughts, light and dust protection
Previene il passaggio di spifferi d'aria, luce e polvere

Barrier-free access
Accesso senza barriere

Energy saving
Contribuisce al risparmio energetico

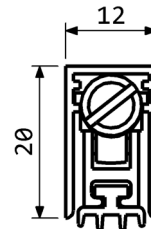
Durability up to 1000000 cycles
Collaudato per 1000000 di cicli

Self levelling drop
Movimento autolivellante

Low door opening and closing resistance
Bassa resistenza all'apertura e alla chiusura della porta

Suitable for fire doorsets
Adatto a porte tagliafuoco

Gasket in silicone - working temperatures -40°C/+200°C
Guarnizione in silicone - temperature di esercizio -40°C/+200°C



MAIN MATERIALS AND COMPONENTS
PRINCIPALI MATERIALI E COMPONENTI

Extruded profiles Profili estrusi	Aluminium alloy Lega di alluminio
Gasket Guarnizione	Self extinguish silicone Silicone autoestinguente
Mechanism Meccanismo	Nickel plated steel leaf springs Molle a balestra in acciaio nichelato
Plunger Asta di spinta	Burnished steel Acciaio brunito
Push button Pulsante di spinta	Brass / Nickel plated brass Ottone / Ottone nichelato

THE MANUFACTURER RESERVES THE RIGHT TO MAKE TECHNICAL CHANGES WITHOUT NOTICE - IL PRODUTTORE SI RISERVA LA FACOLTÀ DI APPORTARE MODIFICHE TECNICHE SENZA PREAVVISO