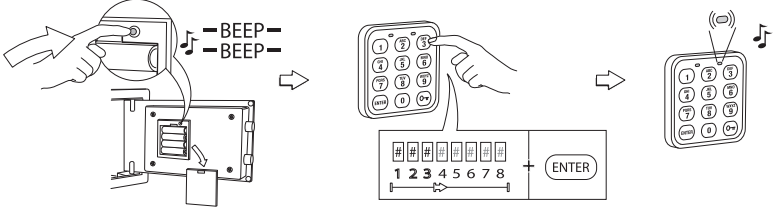
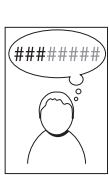
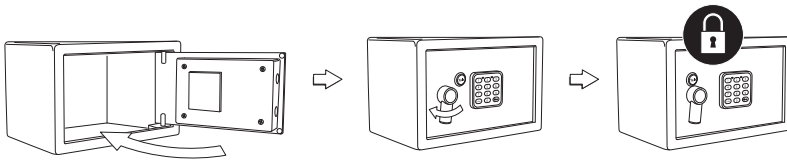


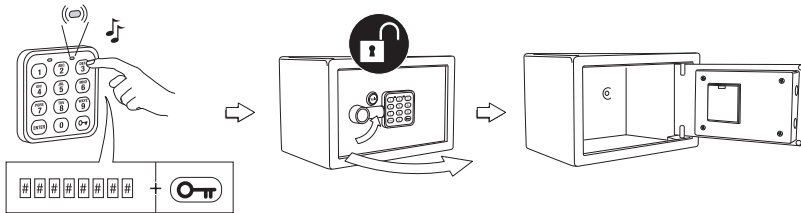
הפעלה ראשונית
יש לפתוח את דלת הכספת בעזרת מפתח הכספת (מסופק באריזה)
יש להסיר את מכסה הסוללות ולהתקין 4 סוללות AA



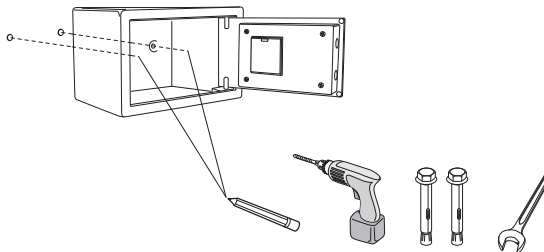
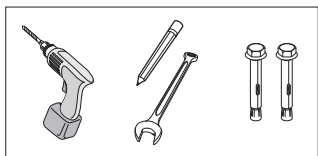
קביעת קוד משתמש
יש ללחוץ לחיצה בודדת על הכפתור האדום מאחורי מכסה הסוללות
יש להקיש את קוד המשתמש הרצוי (3-8 ספרות)
יש להקיש על מקש ENTER



יש לסגור את דלת הכספת ולנעול אותה בעזרת הידית



פתיחת הכספת
יש להקיש את קוד המשתמש ולסיום על מקש מפתח
כעת ניתן לפתוח את הכספת בעזרת הידית



הוראות קיבוע הכספת